

DESIGN INDUSTRY • MULTI-MATERIAL

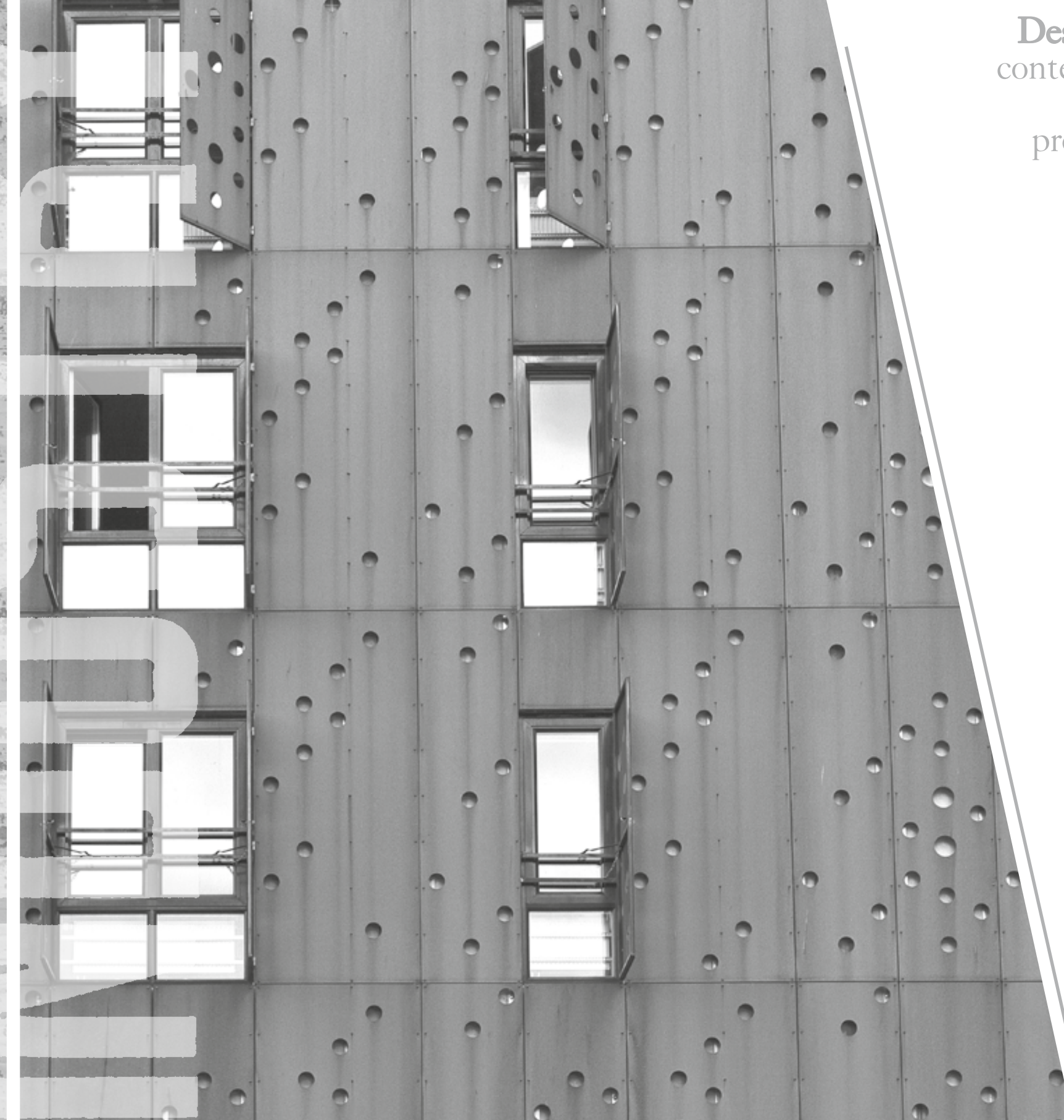
DESIGN  
INDUSTRY

DESIGN INDUSTRY IS THE NEW MATERIAL COLLECTION INSPIRED BY URBAN DESIGN AND CONTEMPORARY ARCHITECTURAL TRENDS. IT INCLUDES TWO DIFFERENT SURFACES OFFERING A WIDE RANGE OF SIZES AND COLORS TO EXALT THE UTMOST FREEDOM IN PLANNING. THE GLAZED CERAMICS EVOKE THE GLAZED





DESIGN INDUSTRY  
75x150 - 30"x60"



**Design Industry** è la nuova collezione multimaterica ispirata al contesto urbano e alle tendenze architettoniche contemporanee. Comprende due diverse tipologie di superfici, proposte in un'ampia gamma di formati e versioni cromatiche per favorire la massima libertà progettuale.

**Design Industry** is the new multi-material collection inspired by urban design and contemporary architectural trends. It includes two different surfaces offered in a wide range of sizes and colours to exalt the utmost project-planning freedom.

**Design Industry** est la nouvelle collection multimatière qui trouve son inspiration dans les contextes urbains et dans les tendances architecturales contemporaines. Elle compte deux différents types de surfaces, toutes deux proposées dans un vaste panel de formats et coloris, favorisant ainsi une grande liberté de conception.

**Design Industry** ist die neue Kollektion aus mehreren Materialien, die am städtischen Umfeld und den zeitgenössischen Architekturtrends inspiriert ist. Sie umfasst zwei Oberflächentypologien, die in einer großen Auswahl an Formaten und farblichen Versionen angeboten werden, um die größtmögliche Freiheit bei der Planung zu bieten.

DESIGN  
**INDUSTRY**

Le ceramiche **Oxyde** evocano l'aspetto patinato dei metalli ossidati in un'alternanza di toni chiari e scuri.

**Raw** rappresenta l'interpretazione cromatica e strutturale dei cementi e degli intonaci usurati. Tali peculiarità vengono esaltate dai grandi formati che ne valorizzano i tratti grafici e permettono di creare superfici senza interruzioni.

The **Oxyde** ceramics evoke the glazed look of oxidized metals combining bright and dark shades.

**Raw** represents the chromatic and structural interpretation of raw cement and flaking plasters.

These peculiarities are exalted by the large sizes that enhance graphic traits and allow for the creation of extensive surfaces without interruption.

Les céramiques **Oxyde** évoquent l'aspect patiné des métaux oxydés dans une alternance de tons clairs et foncés.

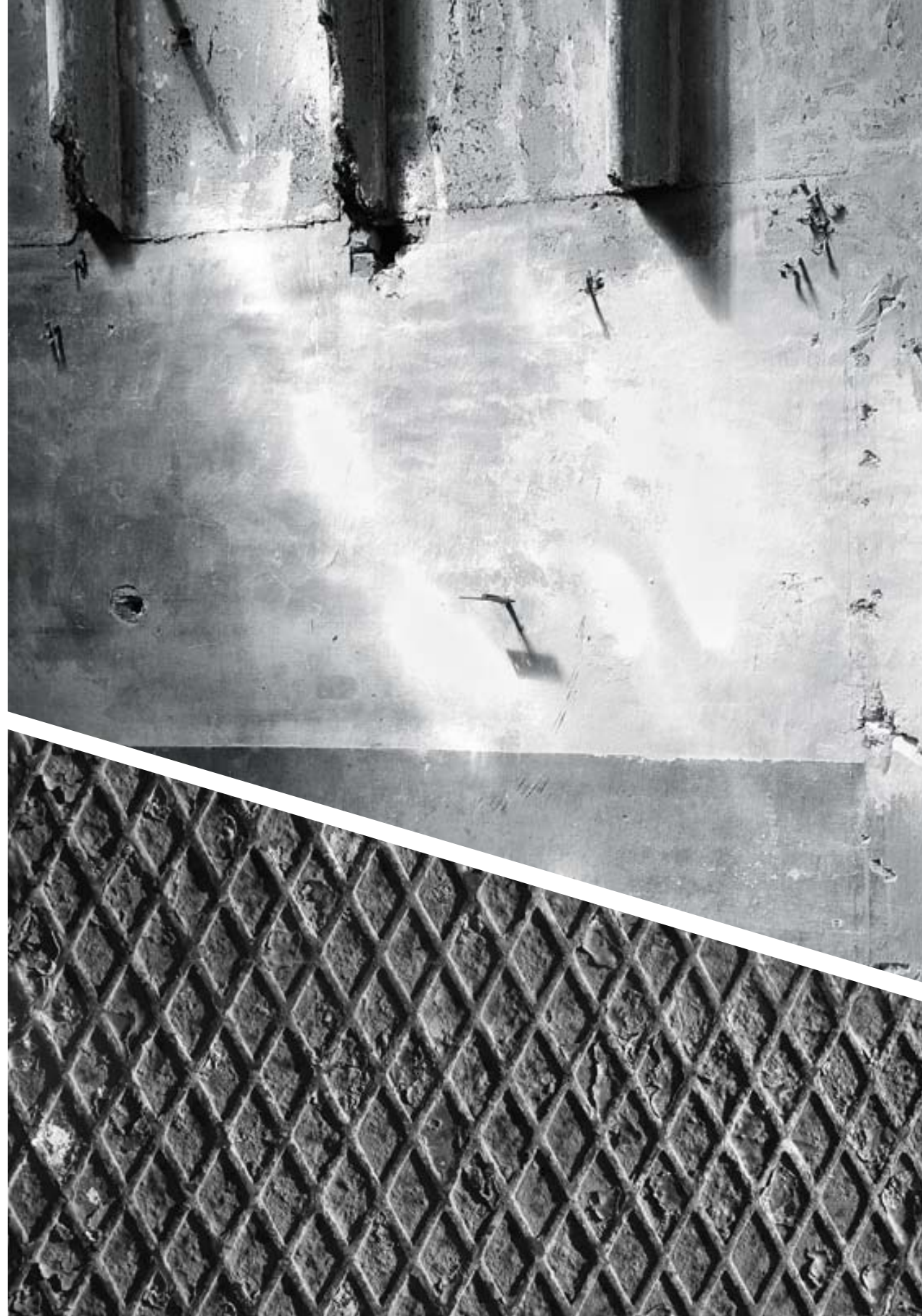
**Raw** propose de rappeler les nuances de couleurs et la structure des enduits de ciments décapé.

Des propriétés mises en valeur grâce aux grands formats qui soulignent les traits graphiques et permettent de créer de grandes surfaces, sans interruption.

Die Keramikprodukte **Oxyde** erinnern an das patinierte Aussehen von oxidierten Metallen, bei denen sich helle und dunkle Farbtöne abwechseln.

**Raw** dagegen ist die farbliche und strukturelle Interpretation der rohen Zemente und von einer starken Abtönung und materalischen Beschaffenheit des Produkts geprägt.

Diese Besonderheiten werden in beiden Varianten von den großen Formaten unterstrichen, die die graphischen Linien ins rechte Licht rücken und die Gestaltung von großen, durchgehenden Oberflächen ohne Unterbrechungen ermöglichen.





Raw Warm 25x150 (10'x60") R, Oxy/de Rust 75x150 (30'x60") R, 25x150 (10'x60") R

RAW WARM



# OXYDE LIGHT





# raw plasters



Raw Light 60x60 (24"x24") R, Raw Shadow Light 60x60 (24"x24") R, 30x60 (12"x24") R

# RAW GREY - OXYDE RUST



Raw Grey 75x75 (30"x30") R - Oxide Rust 25x150 (10"x60") R







Oxyde Light 60x60 (24"x24") R - Oxyde Light strutt. 75x150 (30"x60") R

# urban design





Raw Light 75x150 (30"x60") R - Raw Mix 25x150 (10"x60") R

# RAWLIGHT - RAWMIX

# OXYDE DARK

Oxyde Dark 75x150 (30"x60") R



# DESIGN INDUSTRY

Gres porcellanato - Porcelain stoneware - Gres cerame fin vitrifie - Feinsteinzeug - Porseleingres - Керамогранит

R: Rettificati - Rectified - Rectifié - Rektifiziert - Geslepen - Шлифованный

▽  
△ 10 mm



75x150 (30"x60") R  
75x150 (30"x60") STRUTT. R

▽  
△ 10 mm



25x150 (10"x60") R  
25x150 (10"x60") STRUTT. R

▽  
△ 10 mm



75x75 (30"x30") R  
75x75 (30"x30") STRUTT. R

▽  
△ 9,5 mm



60x60 (24"x24") R

▽  
△ 9,5 mm



30x60 (12"x24") R  
30x60 (12"x24")

V4



RAW MIX

HIGH+

Il prodotto è volutamente caratterizzato da una intensa variazione cromatica e di venature, per ricreare la variabilità e la ricchezza dei materiali naturali ai quali la collezione è ispirata. Per le stesse ragioni si consiglia di posare il materiale scegliendolo da più scatole contemporaneamente per garantire la variabilità e casualità della superficie finita. Date le caratteristiche intrinseche del prodotto, i riferimenti cromatici qui presentati sono dunque da ritenersi puramente indicativi.

The high chromatic variation and the veining of the product is an intrinsic feature and re-creation of the randomness and richness of the colour shading of natural stone, the inspiration behind this collection. For these reasons, we recommend installing the product choosing tiles from different boxes in order to guarantee an extremely natural random effect. Due to these intrinsic features of the product, the colours represented in this catalogue must only be considered an example of the many possible colour shades.

Le produit est délibérément caractérisé par de intense variations de couleur et des veinures qui permettent de recréer la variété et la richesse des matériaux naturels qui ont inspiré cette collection. Pour ces mêmes raisons, lors de la mise en place du matériel, nous vous conseillons de mélanger le contenu des cartons afin de garantir que la surface finie ait un aspect varié et fortuit. Étant donné les caractéristiques intrinsèques du produit, les indications de couleurs doivent être considérées comme purement indicatives.

Das Produkt ist absichtlich durch eine stark Variation der Farben und der Maserungen charakterisiert, um die Vielfalt und den Reichtum der natürlichen Materialien, durch die diese Kollektion inspiriert ist, wiederzugeben. Aus den gleichen Gründen empfehlen wir das Material für die Verlegung aus mehreren Packungen gleichzeitig zu nehmen. Somit werden die Veränderlichkeit und die Zufälligkeit der fertigen Oberfläche garantiert. Aufgrund dieser Wesenseigenschaften des Produktes sind die hier präsentierten Farbverweise nur Richtwerte.

Dit product heeft bewust sterke kleurverschillen en aderen om de variëteit en de rijkdom van het natuurlijke materiaal, waardoor deze collectie is geïnspireerd, te herscheppen. Om dezelfde redenen wordt aangeraden om materiaal uit meerdere dozen samen te leggen om de verscheidenheid en willekeurigheid van het betegelde oppervlak te garanderen. Met het oog op de intrinsieke kenmerken van het product, zijn de kleurreferenties die hier worden gepresenteerd, dus slechts een indicatie.

Данному материалу свойственна яркая неоднородная цветовая гамма и наличие вен, что позволяет воссоздать неповторимость и богатство натуральных материалов, которыми навеяна данная коллекция. По тем же причинам мы рекомендуем укладывать материал, выбирая его из разных упаковок одновременно, чтобы гарантировать неоднородность и уникальный эффект законченной поверхности. Учитывая свойственные данному материалу характеристики, представленная цветовая гамма является ориентировочной.

V3



HIGH

Il prodotto è volutamente caratterizzato da una marcata variazione cromatica e di venature, per ricreare la variabilità e la ricchezza dei materiali naturali ai quali la collezione è ispirata. Per le stesse ragioni si consiglia di posare il materiale scegliendolo da più scatole contemporaneamente per garantire la variabilità e casualità della superficie finita. Date le caratteristiche intrinseche del prodotto, i riferimenti cromatici qui presentati sono dunque da ritenersi puramente indicativi.

The marked chromatic variation and the veining of the product is an intrinsic feature and re-creation of the randomness and richness of the colour shading of natural stone, the inspiration behind this collection. For these reasons, we recommend installing the product choosing tiles from different boxes in order to guarantee an extremely natural random effect. Due to these intrinsic features of the product, the colours represented in this catalogue must only be considered an example of the many possible colour shades.

Le produit est délibérément caractérisé par de fortes variations de couleur et des veinures qui permettent de recréer la variété et la richesse des matériaux naturels qui ont inspiré cette collection. Pour ces mêmes raisons, lors de la mise en place du matériel, nous vous conseillons de mélanger le contenu des cartons afin de garantir que la surface finie ait un aspect varié et fortuit. Étant donné les caractéristiques intrinsèques du produit, les indications de couleurs doivent être considérées comme purement indicatives.

Das Produkt ist absichtlich durch eine markante Variation der Farben und der Maserungen charakterisiert, um die Vielfalt und den Reichtum der natürlichen Materialien, durch die diese Kollektion inspiriert ist, wiederzugeben. Aus den gleichen Gründen empfehlen wir das Material für die Verlegung aus mehreren Packungen gleichzeitig zu nehmen. Somit werden die Veränderlichkeit und die Zufälligkeit der fertigen Oberfläche garantiert. Aufgrund dieser Wesenseigenschaften des Produktes sind die hier präsentierten Farbverweise nur Richtwerte.

Dit product heeft bewust duidelijke kleurverschillen en aderen om de variëteit en de rijkdom van het natuurlijke materiaal, waardoor deze collectie is geïnspireerd, te herscheppen. Om dezelfde redenen wordt aangeraden om materiaal uit meerdere dozen samen te leggen om de verscheidenheid en willekeurigheid van het betegelde oppervlak te garanderen. Met het oog op de intrinsieke kenmerken van het product, zijn de kleurreferenties die hier worden gepresenteerd, dus slechts een indicatie.

Данному материалу свойственна яркая неоднородная цветовая гамма и наличие вен, что позволяет воссоздать неповторимость и богатство натуральных материалов, которыми навеяна данная коллекция. По тем же причинам мы рекомендуем укладывать материал, выбирая его из разных упаковок одновременно, чтобы гарантировать неоднородность и уникальный эффект законченной поверхности. Учитывая свойственные данному материалу характеристики, представленная цветовая гамма является ориентировочной.

# OXYDE

OXYDE RUST



75x150 (30"x60") R

LD70

25x150 (10"x60") R

LE90

75x75 (30"x30") R

LE50

60x60 (24"x24") R

LE59

30x60 (12"x24") R

LE67

30x60 (12"x24")

LE87

OXYDE DARK



75x150 (30"x60") R

LD69

25x150 (10"x60") R

LE89

75x75 (30"x30") R

LE48

60x60 (24"x24") R

LE58

30x60 (12"x24") R

LE66

30x60 (12"x24")

LE86

Gres porcellanato - Porcelain stoneware - Gres cerame fin vitrifie - Feinsteinzeug - Porseleingres - Керамогранит  
R: Rettificati - Rectified - Rectifié - Rektifiziert - Geslepen - Шлифованный

OXYDE

OXYDE WHITE



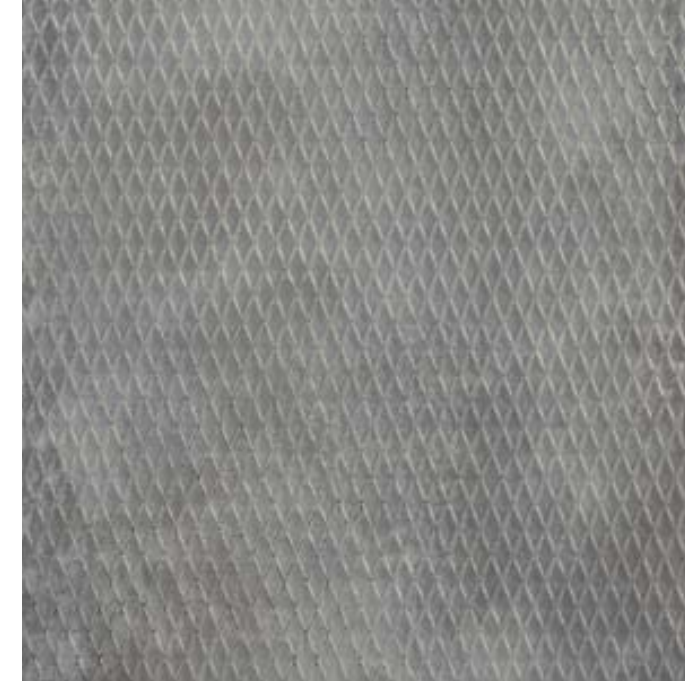
75x150 (30"x60") R	<b>LG88</b>
25x150 (10"x60") R	<b>LG89</b>
75x75 (30"x30") R	<b>LG93</b>
60x60 (24"x24") R	<b>LG90</b>
30x60 (12"x24") R	<b>LG94</b>
30x60 (12"x24")	<b>LG91</b>

OXYDE LIGHT



75x150 (30"x60") R	<b>LD68</b>
25x150 (10"x60") R	<b>LE88</b>
75x75 (30"x30") R	<b>LE49</b>
60x60 (24"x24") R	<b>LE57</b>
30x60 (12"x24") R	<b>LE65</b>
30x60 (12"x24")	<b>LE85</b>

OXYDE LIGHT STRUTTURATO



75x150 (30"x60") STRUTT. R	<b>LD71</b>
25x150 (10"x60") STRUTT. R	<b>LE91</b>
75x75 (30"x30") STRUTT. R	<b>LE51</b>

Oxyde Light strutt. 75x150 (30"x60") R - Oxyde Light 60x60 (24"x24") R



# RAW

RAW LIGHT



75x150 (30"x60") R	<b>LD63</b>
25x150 (10"x60") R	<b>LE92</b>
75x75 (30"x30") R	<b>LE52</b>
60x60 (24"x24") R	<b>LE60</b>
30x60 (12"x24") R	<b>LE68</b>
30x60 (12"x24")	<b>LE81</b>

RAW GREY



75x150 (30"x60") R	<b>LD64</b>
25x150 (10"x60") R	<b>LE93</b>
75x75 (30"x30") R	<b>LE53</b>
60x60 (24"x24") R	<b>LE61</b>
30x60 (12"x24") R	<b>LE69</b>
30x60 (12"x24")	<b>LE82</b>

RAW WARM



75x150 (30"x60") R	<b>LD65</b>
25x150 (10"x60") R	<b>LE94</b>
75x75 (30"x30") R	<b>LE54</b>
60x60 (24"x24") R	<b>LE62</b>
30x60 (12"x24") R	<b>LE71</b>
30x60 (12"x24")	<b>LE83</b>

RAW MIX



75x150 (30"x60") R	<b>LD66</b>
25x150 (10"x60") R	<b>LE95</b>
75x75 (30"x30") R	<b>LE55</b>
60x60 (24"x24") R	<b>LE63</b>
30x60 (12"x24") R	<b>LE70</b>
30x60 (12"x24")	<b>LE84</b>

RAW SHADOW LIGHT



▽  
△ 10 mm

75x150 (30"x60") R  
 25x150 (10"x60") R  
 75x75 (30"x30") R

▽  
△ 9,5 mm

60x60 (24"x24") R  
 30x60 (12"x24") R

75x150 (30"x60") R	LD67
25x150 (10"x60") R	LE96
75x75 (30"x30") R	LE56
60x60 (24"x24") R	LE64
30x60 (12"x24") R	LE72

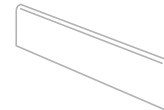


PEZZI SPECIALI - TRIM TILES - PIÈCES SPECIALES - FORMTEILE - SPECIALE DELEN - СПЕЦИАЛЬНЫЕ ЭЛЕМЕНТЫ.

Gres porcellanato - Porcelain stoneware - Gres cerame fin vitrifiée - Feinsteinzeug - Porseleingres - Керамогранит

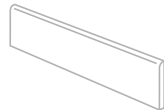
R: Rettificati - Rectified - Rectifié - Rektifiziert - Geslepen - Шлифованный

▽  
△ 10 mm



Battiscopa	
7x75 (2 <sup>7/8</sup> "x30") R	
OXYDE WHITE	<b>LG84</b>
OXYDE LIGHT	<b>LF39</b>
OXYDE DARK	<b>LF40</b>
OXYDE RUST	<b>LF41</b>
RAW LIGHT	<b>LF35</b>
RAW GREY	<b>LF31</b>
RAW WARM	<b>LF36</b>
RAW MIX	<b>LF37</b>

▽  
△ 9,5 mm



Battiscopa	
7x60 (2 <sup>7/8</sup> "x24") R	
OXYDE WHITE	<b>LG83</b>
OXYDE LIGHT	<b>LF32</b>
OXYDE DARK	<b>LF33</b>
OXYDE RUST	<b>LF34</b>
RAW LIGHT	<b>LF27</b>
RAW GREY	<b>LF28</b>
RAW WARM	<b>LF29</b>
RAW MIX	<b>LF30</b>

▽  
△ 10 mm



Scalino	
33x150 (13"x60") R	
OXYDE WHITE	<b>LG85</b>
OXYDE LIGHT	<b>LG16</b>
OXYDE DARK	<b>LG17</b>
OXYDE RUST	<b>LG18</b>
RAW LIGHT	<b>LG19</b>
RAW GREY	<b>LG20</b>
RAW WARM	<b>LG21</b>
RAW MIX	<b>LG22</b>

▽  
△ 10 mm



Scalino angolare SX	
33x148,5 (13"x59 <sup>1/2</sup> ") R	
OXYDE WHITE	<b>LG86</b>
OXYDE LIGHT	<b>LG58</b>
OXYDE DARK	<b>LG59</b>
OXYDE RUST	<b>LG60</b>
RAW LIGHT	<b>LG64</b>
RAW GREY	<b>LG65</b>
RAW WARM	<b>LG66</b>
RAW MIX	<b>LG67</b>

Scalino angolare DX	
33x148,5 (13"x59 <sup>1/2</sup> ") R	
OXYDE WHITE	<b>LG87</b>
OXYDE LIGHT	<b>LG61</b>
OXYDE DARK	<b>LG62</b>
OXYDE RUST	<b>LG63</b>
RAW LIGHT	<b>LG68</b>
RAW GREY	<b>LG69</b>
RAW WARM	<b>LG70</b>
RAW MIX	<b>LG71</b>

IMBALLI - PACKING - EMBALLAGE - VERPACKUNGSEINHEITEN - VERPAKKING - УПАКОВКА

SERIE - SERIES SÉRIE - SÉRIE SÉRIE - СЕРИИ	FORMATO - SIZE FORMAT - FORMAT FORMAAT - ФОРМАТ	pz x sc 	m q x sc 	kg x sc 	sc x pallet 	m q x pallet 	kg x pallet 
DESIGN INDUSTRY	75x150 - 30"x60"	1	1,1250	25,00	25	28,1250	625,00
	25x150 - 10"x60"	3	1,1250	25,00	30	33,7500	750,00
	75x75 - 30"x30"	2	1,1250	25,00	42	47,2500	1050,00
	60x60 - 24"x24"	3	1,0800	23,40	40	43,2000	936,00
	30x60 - 12"x24"	6	1,0800	23,40	40	43,2000	936,00
	7x75 - 2 <sup>7/8</sup> "x30" Battiscopa R.	10	7,5000	25,00	66	495,0000	1650,00
	7x60 - 2 <sup>7/8</sup> "x24" Battiscopa R.	10	6,0000	13,00	66	396,0000	858,00
	33x150 - 13"x60" Scalino R.	2	0,9900	23,00	40	39,6000	920,00
	33x148,5 - 13"x59 <sup>1/2</sup> " Scalino angolare	1	0,4910	11,50	40	19,6400	460,00

CARATTERISTICHE TECNICHE - TECHNICAL FEATURES - CARACTERISTIQUES TECHNIQUES -  
TECHNISCHE EINGESCHAFTEN - TECHNISCHE EIGENSCHAPPEN - ТЕХНИЧЕСКАЯ ХАРАКТЕРИСТИКА

GRES FINE PORCELLANATO - EN 14411 ISO 13006 Gruppo Bla Annex G				
	NORMA REGULATION NORME NORM NORMA	VALORE PRESCRITTO DELLA NORMA EN 14411 ISO 13006 REQUIRED STANDARDS VALEUR PRESCRIPTE PAR LES NORMES NORMVORGABE DOOR DE NORM VOORGESCHREVEN WAARDE ПРЕДПИСАННОЕ НОРМОЙ ЗНАЧЕНИЕ	VALORE REFIN - REFIN VALUES - VALEUR REFIN - REFIN PRODUKTION - WAARDE REFIN - ЗНАЧЕНИЕ REFIN	
		DESIGN INDUSTRY		
	DIMENSIONI Sizes Dimensions Abmessungen Afmetingen Размер	UNI EN ISO 10545/2	<ul style="list-style-type: none"> <li>Lunghezza e larghezza/Length and width/Longueur et largeur/Länge und Breite/Lengte en breedte/Длина и ширина ± 0,6 % max</li> <li>Spessore/Thickness/Épaisseur/Stärke/Dikte/Толщина ± 5 % max</li> <li>Rettineità spigoli/Linearity/Rectitude des arêtes/ Kantengeradheit/Rechttheit kanten/Прямолинейность граней ± 0,5 % max</li> <li>Ortogonalità / Wedging/Orthogonalité/ Rechtwinkligheid/Haaksheid hoeken/Ортогональность ± 0,6 % max</li> <li>Planarità/Warpage/Planéité/Ebenflächigkeit/Vlakheid/ Плоскостность ± 0,5 % max</li> </ul>	CONFORME ACCORDING - CONFORME GEMAESS - CONFORM COOTBETCTBYET
	ASSORBIMENTO ACQUA Water absorption-Absorption d'eau Wasseraufnahme-Waterabsorptie Водопоглощение	UNI EN ISO 10545/3	≤ 0,5%	0,2%
	RESISTENZA ALLA FLESSIONE Flexual Strenght-Résistance à la flexion Biegefestigkeit-Buigvastheid- Прочность при изгибе	UNI EN ISO 10545/4	≥ 35 N/mm <sup>2</sup>	CONFORME ACCORDING - CONFORME GEMAESS - CONFORM COOTBETCTBYET
	RESISTENZA ALL'ABRASIONE PROFONDA Deep abrasion resistance-Resistance à l'abrasion-Bestimmung des widerstandes gegen tiefen verschleiß-Weerstand tegen afschuren-Стойкость к глубокому истиранию	UNI EN ISO 10545/6	≤ 175 mm <sup>3</sup>	CONFORME ACCORDING - CONFORME GEMAESS - CONFORM COOTBETCTBYET
	RESISTENZA AGLI SBALZI TERMICI Thermal shock resistance Resistance aux écarts de temperature Temperatuurwisselbeständigkeit Temperatuurswisselingen Стойкость к перепадам температур	UNI EN ISO 10545/9	Nessun campione deve presentare difetti visibili No sample must show visible defects Aucun échantillon ne doit présenter des défauts visibles Kein Exemplar darf sichtbare Schäden aufweisen Geen enkel monster mag zichtbare gebreken vertonen Не один образец не должен иметь видимых дефектов	RESISTENTI RESISTANT - RESISTANTS WIDERSTAND - WEERBARSTIG - СТОЙКИЙ
	RESISTENZA AL GELO Frost resistance-Résistance au gel Frostwiderständigkeit-Vorstbestandheid Морозостойкость	UNI EN ISO 10545/12	RESISTENTI RESISTANT - RESISTANTS WIDERSTAND - WEERBARSTIG - СТОЙКИЙ	NON GELIVI - FROST-PROOF - NON GÉLIFS - FROSTSICHER - VORSTBESTENDIG - МОРОЗОСТОЙКИЕ
	RESISTENZA ALL'ATTACCO CHIMICO* Chemical resistance-Resistance à l'attaque chimique Beständigkeit gegen chemikalien Chemische bestandheid Стойкость к воздействию химических веществ	UNI EN ISO 10545/13		RESISTENTI RESISTANT - RESISTANTS WIDERSTAND - WEERBARSTIG - СТОЙКИЙ
	RESISTENZA ALLE MACCHIE Stain resistance Insensibilité aux taches Wiederständigkeit gegen fleckenbildende agens Weerstand tegen vlekken Стойкость к образованию пятен	UNI EN ISO 10545/14	UGL Metodo di prova disponibile - Tests method available - Methode d'essai disponible - Pruefung verfügbar - Testmethode beschikbaar - Доступный метод испытания	CONFORME ACCORDING - CONFORME GEMAESS - CONFORM COOTBETCTBYET
	INDICAZIONE DI RESISTENZA ALLO SCIVOLAMENTO Assessment of slip resistance Indication de la résistance au glissement Angabe der Trittsicherheit Indicatie voor de slipvastheid Указание сопротивления скольжению	DIN 51130  DIN 51097	R  A + B + C	R9
	MISURA DEL COEFFICIENTE DI ATTRITO STATICO Measurement of coefficient of static friction Mesure du coefficient de frottement statique Messung des statischen Reibungskoeffizient Meting van de statische wrijvingscoefficient Статический коэффициент трения	ASTM C 1028	U ≥ 0,6	Dry 0,83 Wet 0,69
	COEFFICIENTE DI ATTRITO DINAMICO Measurement of dynamic friction coefficient Mesure du coefficient de frottement dynamique Messung des Dynamischen Reibungskoeffizient Meting van de dynamische wrijvingscoefficient Динамический коэффициент трения	METODO BCRA	> 0,40	Dry 0,45 Wet 0,48

\*Prodotti chimici di uso domestico ed additivi per piscina - \*Chemical products for household use and swimming pool additves - \*Produits chimiques à utilisation domestiques et additifs pour piscine -

\*Reinigungsmittel für den Hausgebrauch und Zusatzten für Schwimmbad. - \*Chemische producten voor huishoudelijk gebruik en additieven voor zwembaden - \*Для химикатов, используемых в быту и для бассейна.



## QUALITÀ CERTIFICATA

Ceramiche Refin spa è certificata secondo ISO 9001. Tutto il processo produttivo è sottoposto a controlli severi per una garanzia di alta qualità.

## CERTIFIED QUALITY

Ceramiche Refin spa is ISO 9001 certified. The entire production process is subject to strict controls for guaranteed high-quality materials.

## QUALITÉ CERTIFIÉE

Ceramiche Refin S.p.A. est certifiée selon ISO 9001. Tout le procédé de production est soumis à des contrôles rigoureux afin de garantir un matériau haut de gamme.

## ZERTIFIZIERTE QUALITÄT

Ceramiche Refin Spa ist nach ISO 9001 zertifiziert. Das gesamte Produktionsverfahren unterliegt strengsten Kontrollen, um höchste Qualitätsstandards gewährleisten zu können.

## GECERTIFICEERDE KWALITEIT

Ceramiche Refin spa is gecertificeerd volgens ISO 9001, het gehele productieproces wordt aan strenge controles onderworpen ter garantie van een hoge kwaliteit..

## СЕРТИФИЦИРОВАННОЕ КАЧЕСТВО

CERAMICHE REFIN SPA СЕРТИФИЦИРОВАНА НА СООТВЕТСТВИЕ ТРЕБОВАНИЯМ ISO 9001, ВСЬ ПРОИЗВОДСТВЕННЫЙ ЦИКЛ СОПРОВОЖДАЕТСЯ СТРОГИМ КОНТРОЛЕМ В ЦЕЛЯХ ПРЕДОСТАВЛЕНИЯ ЗАКАЗЧИКУ ГАРАНТИИ ВЫСОКОГО КАЧЕСТВА.



Ceramiche Refin ha scelto di essere al 100% Made in Italy  
Ceramiche Refin has chosen to be 100% Made in Italy

\* Procedimento di certificazione in corso  
Certification in progress  
En cours de certification  
Prüfung im Gang  
Certificering hangende  
Идёт процесс сертификации

Ceramiche Refin si riserva il diritto di apportare in qualsiasi momento modifiche o variazioni ai prodotti presenti in questo catalogo.

Ceramiche Refin reserves the right to change the products presented in this catalogue at any time.

Ceramiche Refin se réserve à tout moment la faculté d'apporter des modifications ou des variations sur les produits présentés sur ce catalogue.

Die Firma Ceramiche Refin behält sich das Recht vor, jederzeit Änderungen an den in Katalog aufgeführten Produkten vorzunehmen.

Ceramiche Refin behoudt zich het recht voor om op elk moment wijzigingen of variaties aan de producten in deze catalogus door te voeren.

КОМПАНИЯ REFIN ОСТАВЛЯЕТ ЗА СОБОЙ ПРАВО ВНОСИТЬ ИЗМЕНЕНИЯ В ПРОДУКЦИЮ, СОДЕРЖАЩУЮСЯ В ДАННОМ КАТАЛОГЕ, В ЛЮБОЙ МОМЕНТ

Materiale ad uso esclusivo della forza vendita Refin.  
Dicembre 2012

**EUREKAI**

Publicato da Ceramiche Refin S.p.A.

Via I Maggio, 22 - Salvaterra - 42013 Casalgrande (RE) Italy

2012 - Dicembre

Progetto direzione e coordinamento a cura di Paolo Cesana

© Copyright 2012 by Ceramiche Refin S.p.A. - Casalgrande (RE)

La proprietà intellettuale del presente catalogo è riservata per tutti i Paesi. La traduzione, la riproduzione, la memorizzazione elettronica e l'adattamento totale o parziale e con qualsiasi mezzo (compresi microfilm e copie fotostatiche) dei suoi contenuti comporta la violazione dei diritti di copyright di REFIN S.p.A.. I prodotti raffigurati nelle immagini del presente catalogo sono protetti secondo la normativa vigente in materia di proprietà industriale.

All the intellectual property rights of this catalogue are reserved in all countries. Translation, reproduction in print or electronic form, and adaptation, in whole or in part, using any means (including microfilm and photocopy formats) of the contents of the said catalogue constitute a violation of REFIN Sp.A.'s copyright. The products featured in the photographs in this catalogue are protected by current industrial property legislation.

La propriété intellectuelle de ce catalogue est réservée, pour tous les pays. Toute traduction, reproduction, mémorisation par voie électronique et adaptation, intégrale ou partielle, par quelque procédure que ce soit (y compris les microfilms et les photocopies), de son contenu, est illicite et constitue la violation des droits de copyright de REFIN S.p.A.. Les produits représentés sur les images de ce catalogue sont protégés, conformément à la réglementation en vigueur en matière de propriété industrielle.

Das geistige Eigentum ist für alle Länder geschützt. Die Übersetzung, Vervielfältigung, elektronische Speicherung und vollständige oder teilweise Verarbeitung seiner Inhalte mit jeglichem Mittel (einschließlich Mikrofilm und Fotokopie) bewirkt die Verletzung der Urheberrechte von REFIN S.p.A. Die im vorliegenden Katalog abgebildeten Produkte sind gemäß den geltenden einschlägigen Bestimmungen zum gewerblichen Eigentumsrecht geschützt.

De intellectuele eigendom van deze catalogus is voor alle landen voorbehouden. De vertaling, de reproductie, de elektronische opslag en de totale of gedeeltelijke aanpassing met welk middel dan ook (inclusief microfilm en fotokopieën) van de inhoud van deze catalogus brengt de schending van de copyright van REFIN S.p.A. met zich mee. De producten getoond in de afbeeldingen van deze catalogus zijn beschermd volgens de geldende wetgeving inzake industriële eigendom.

Интеллектуальная собственность настоящего каталога защищена во всех странах. Полный или частичный перевод, воспроизведение, запись в электронном виде и адаптация, выполненные любыми средствами (в том числе, путем копирования на микрофильм и фотокопирования) его содержания влечет за собой нарушение авторских прав компании REFIN S.p.A.. Изображенные на иллюстрациях настоящего каталога продукты защищены в соответствии с действующим законодательством об индустриальной собственности.

Finito di stampare a ????????????? nel mese di Dicembre 2012 da ?????????????????



Ceramiche Refin S.p.A.

Sede legale

Via I Maggio, 22 - Salvaterra - 42013 Casalgrande (RE) - Italy

Showroom aziendale

Via G. Ambrosoli, ang. via S. Lorenzo - Salvaterra - 42013 Casalgrande (RE) - Italy

Tel. +39.0522.990.499

Fax Ita +39.0522.849.270

Fax Exp +39.0522.990.578

e-mail: [info@refin.it](mailto:info@refin.it)

[www.refin.it](http://www.refin.it)