

モワ MOWA



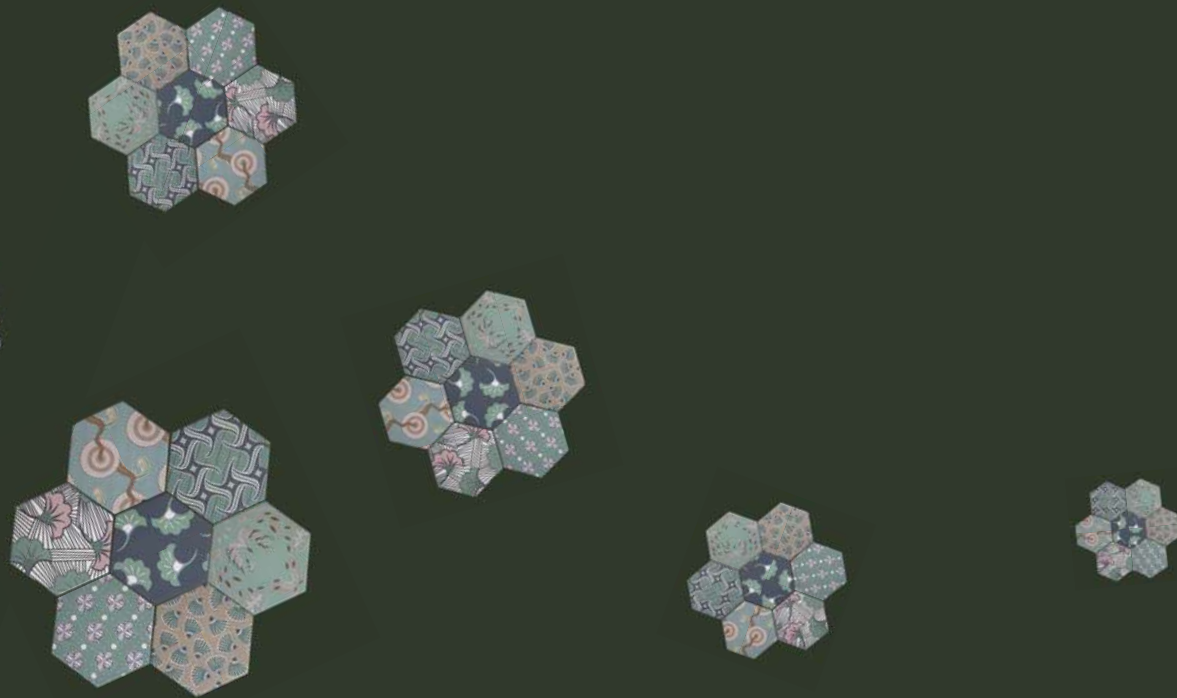


# The Engaging Wafu

明治時期的日本受到西洋文化刺激，震撼了國家社會。由柳宗悅發起的民藝運動，讓國民的焦點轉而向內，並吸引眾多來自海外的目光，開始關注日本美學。有「芬蘭設計界良知」美譽的凱·弗蘭克(Kaj Franck)曾在1950年代訪日期間，對「兩個相距遙遠的國家，卻在工藝品和生活哲學上有極為相似觀點」的情形，驚訝不已。

於是，存在於兩股不同洋流中的共通美感讓迷人的摩瓦，就此迸發。

モワ  
DECOR





# 春苑

春苑, 有紅色香味的桃花,  
站在紅紅的樹下馬路上的少女  
這個白色, 是我苑的李花呢?  
還是下在我庭園的春天薄雪

-萬葉集 19.4139



# 靴香

春天來了, 有我家的故里河川,  
香魚在跑, 等著你

-萬葉集 5.859

在石見海韓崎暗礁長有深海松，  
在荒磯也長著玉藻。  
像玉藻搖曳睡覺的妻子，  
像深海松深愛著她

-萬葉集 2.135



海松

玉藻



從統治國土每一個角落之大君  
永久宮殿所在地的雜賀野，  
所能看到那邊斜斜的沖之島，  
其清冽海邊風吹就有白浪，  
潮水一退就有藻，乃神代以後便是  
這樣珍貴的玉津島

-萬葉集 6.917

# 野贄

山神獻大君，春天以花，秋天紅葉；  
沿著山流著的河神，為大君獻膳，  
上游淺處養鵝，下游淺處張子網，  
山川皆恭敬服侍神的治世

-萬葉集 1.38



秋風吹下來的花瓣，  
成為滿地是花的庭園，  
在清爽的月夜百看也不厭

-萬葉集 20.4453

# 月藤

在二上山的樹木繁茂的山谷叫，早飛去，  
晚月夜在那遙遠朦朧原野叫的霍公鳥，  
有若潛入波浪在藤波中振翅掉落的藤花

-萬葉集 19.4192

# 風流

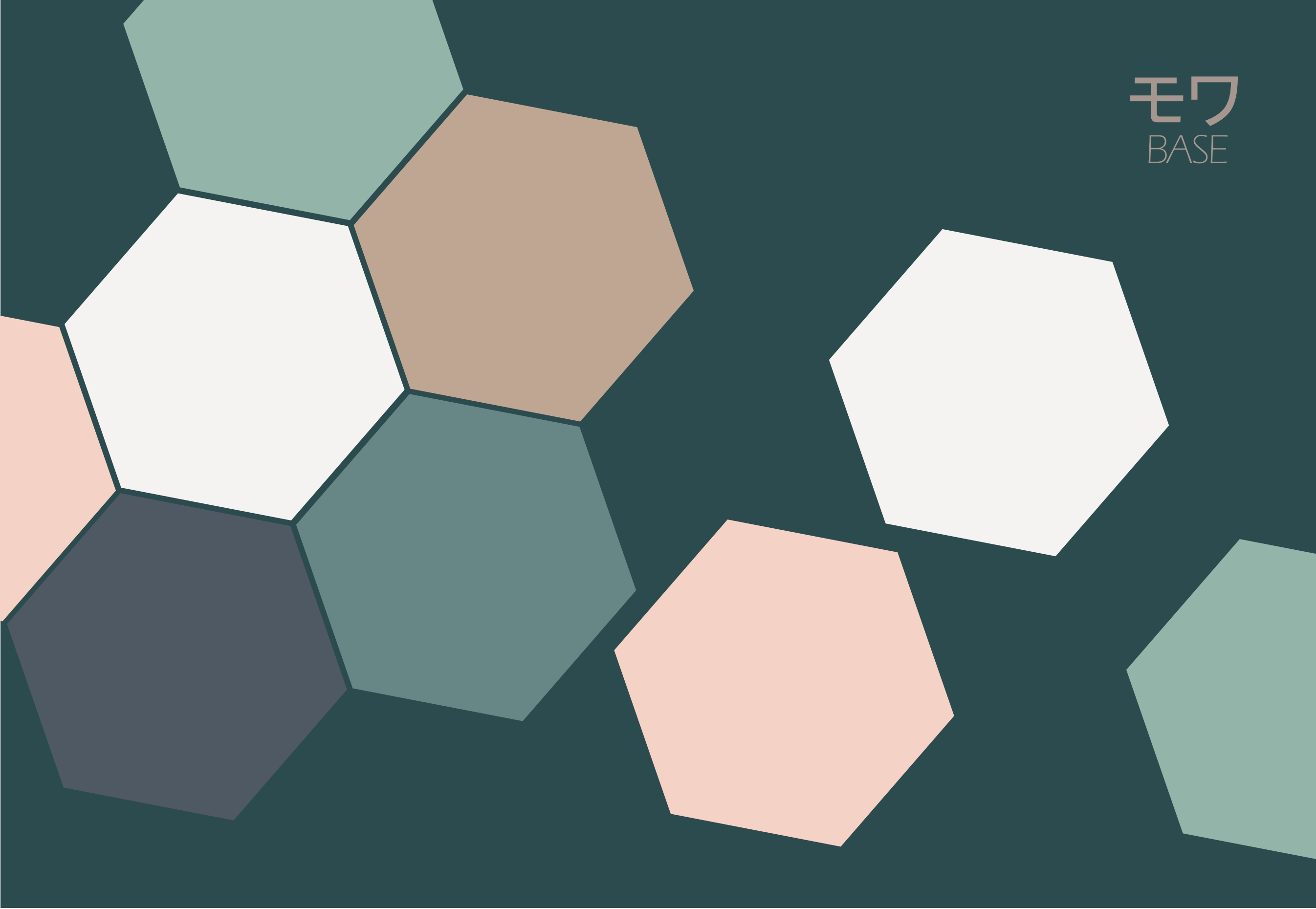


# Water means life

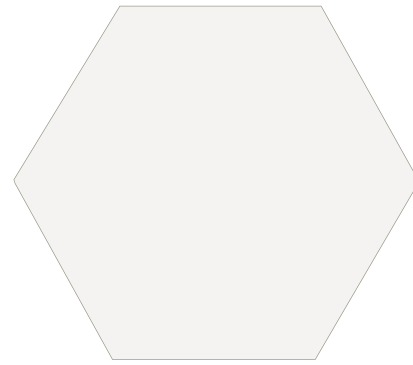
以水為主元素，摩瓦色調透過北歐室內裝潢常用的自然色彩系統發展而成。那些來自海洋，經過漂白、鹽蝕洗刷的褪色物品和神祕藍調啟發了設計師。作為主色調的四號色，代表深海潔淨而美麗的水。

在空間美感之外，摩瓦選色蘊含對海洋生態保育的重視。生意盎然的海洋，影響我們每一次呼吸，與地球上每個生命都密不可分。

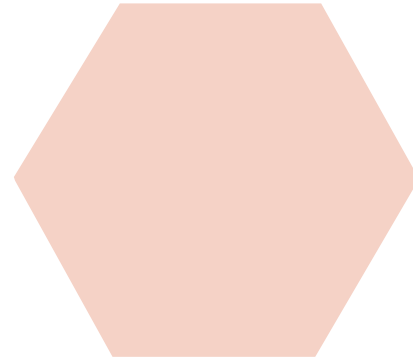
モワ  
BASE



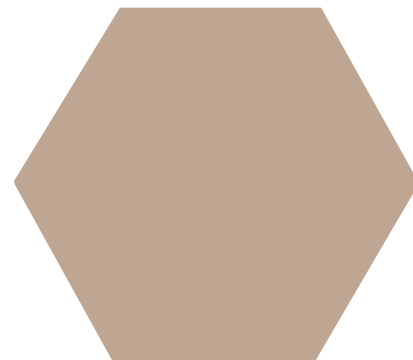




**MW01**

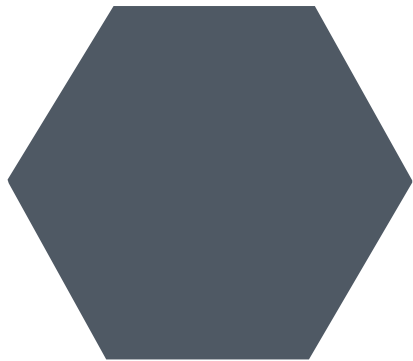


**MW02**

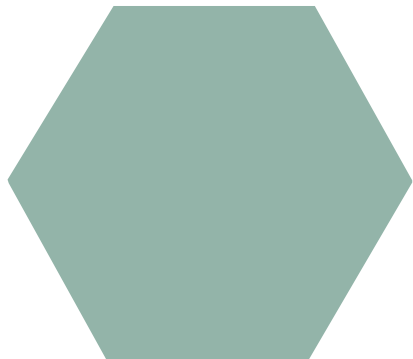


**MW03**

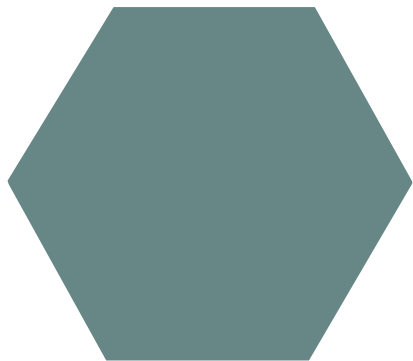




MW04



MW05

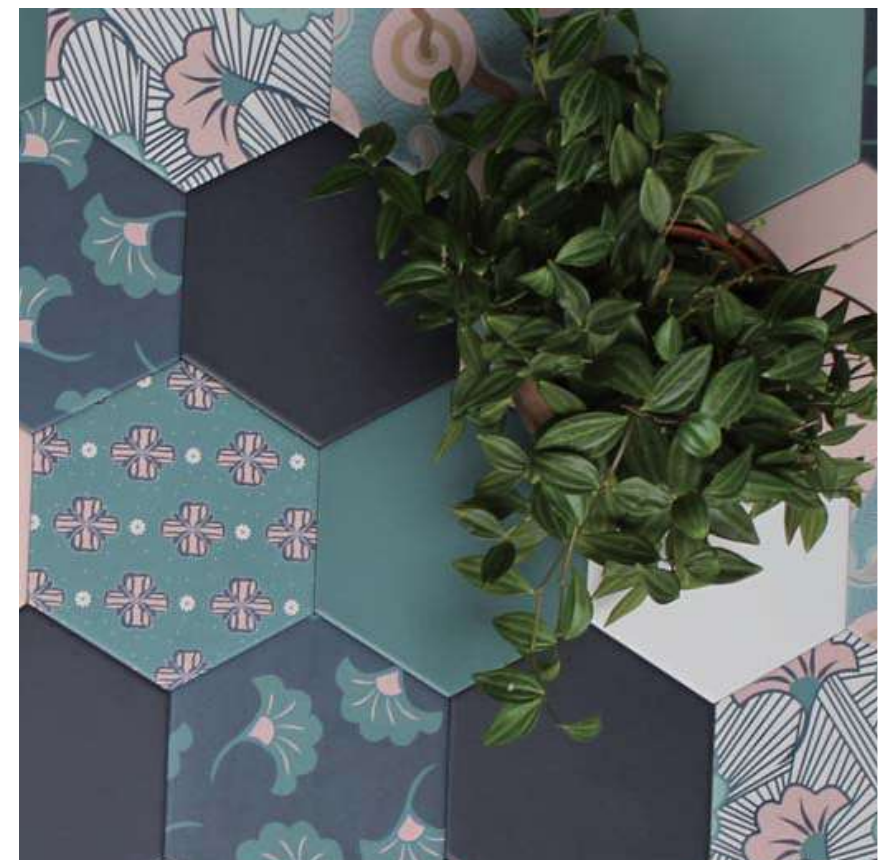
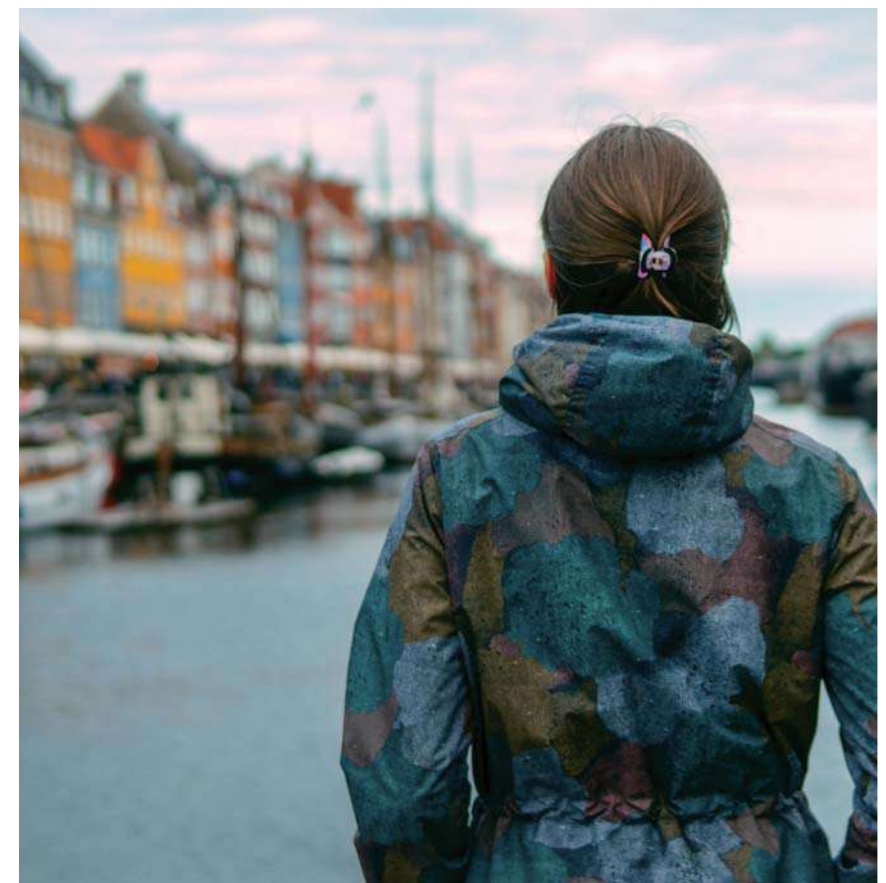


MW06



モワ  
SPACE







# About Mowa

1920年代，日本常以 モボ（Mobo）、モガ（Moga）稱呼打扮入時的都會男女。受到西洋文化和教育的影響，他們極力跳脫傳統框架，在自由和平權之外，為當時社會帶來廣泛多層面的進展。

今天的日本已茁壯到足以向外推展，在設計領域擁有著強大影響力。這股經過黑火淬鍊的和式美學，成為「摩瓦」最重要的設計基因。

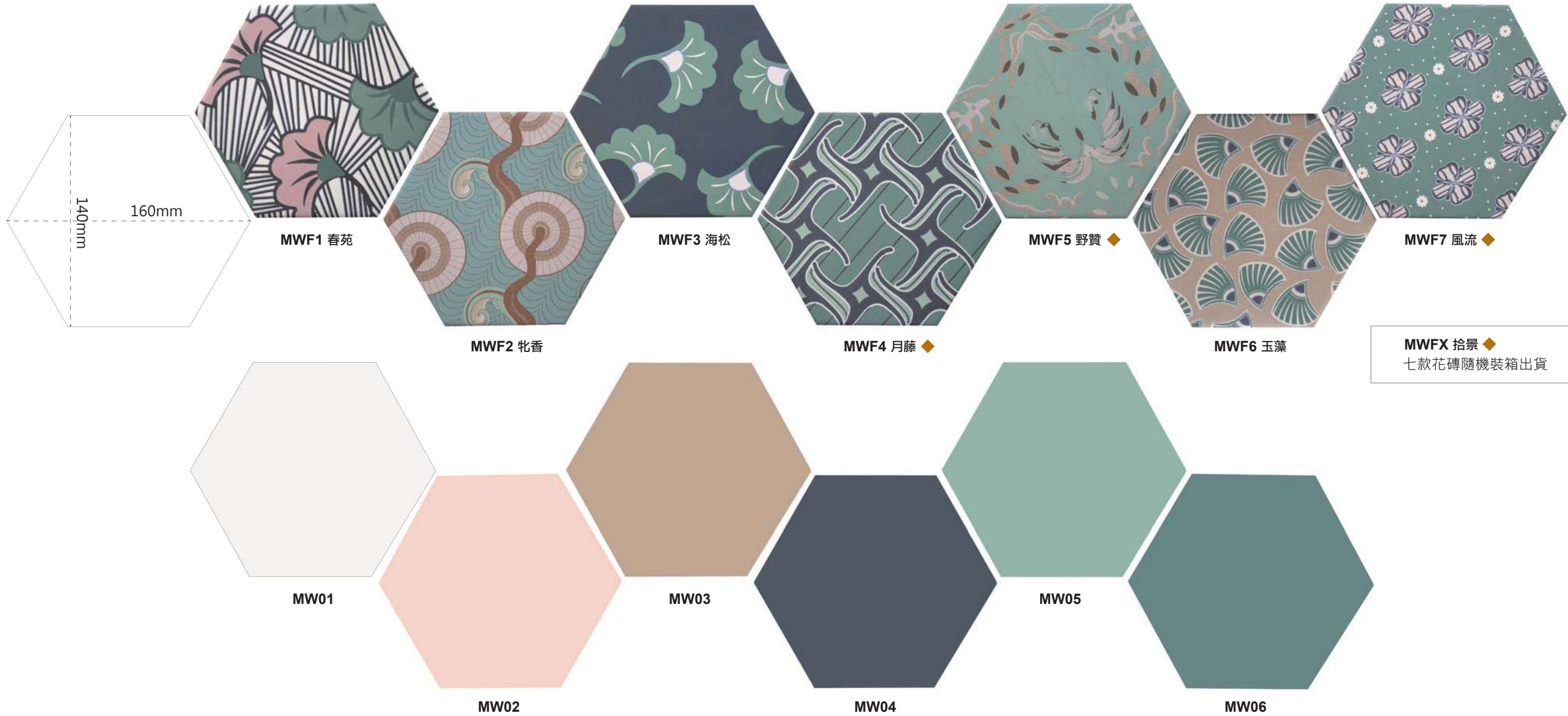




標示 ◆ 為期貨

# モワ MOWA 摩瓦

- 140x160mm
- 24 片/箱
- 8.97
- 80 箱/棧板



MWFx 拾景 ◆  
七款花磚隨機裝箱出貨



我們打造自己的建築，然後為其所塑。

- 英國首相 邱吉爾 -

We shape our buildings; thereafter they shape us.

- Winston Churchill -