

# STONE Collection

60x120 60x60 rettificato  
31x62 naturale



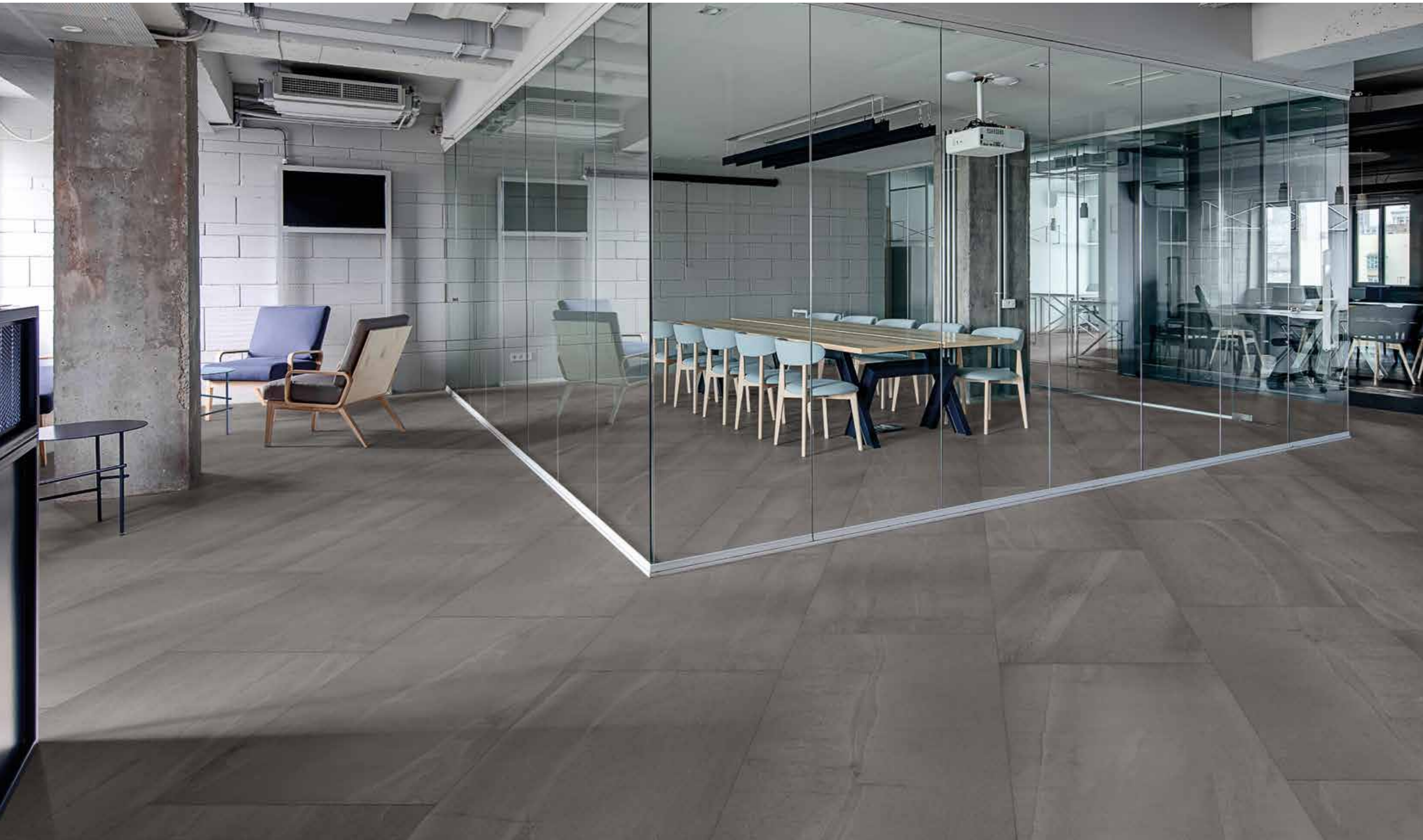
 Antica  
Ceramica  
Rubiera  
Materia Vera



STONE COLLECTION LIGHT GREY 60x120 - STONE COLLECTION DARK GREY 60x120



STONE COLLECTION LIGHT GREY 60x60



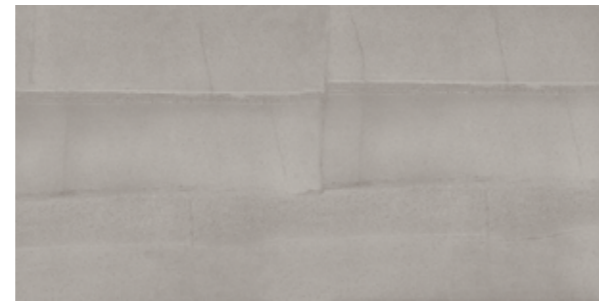


STONE COLLECTION BEIGE 31x62 - STONE COLLECTION BEIGE 60x60

**60x120** 24"x48" **60x60** 24"x24" **rettificato** rectified  
**31x62** 12"x24" **naturale** natural

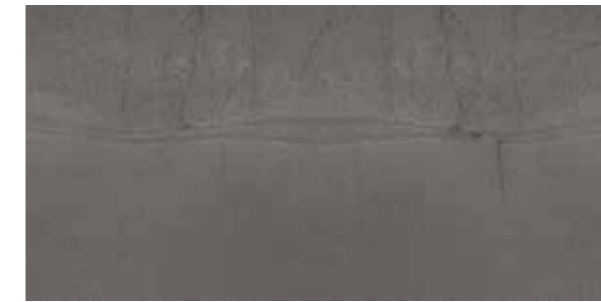


003990/68 93 ■  
Stone Collection White Rettificato PEI IV  
60x120 2



003993/68 93 ■  
Stone Collection Light Grey Rettificato PEI IV  
60x120 2

**10** grafiche differenti different design 60x120  
**20** grafiche differenti different design 60x60  
**40** grafiche differenti different design 31x62



003992/68 93 ■  
Stone Collection Dark Grey Rettificato PEI III  
60x120 2



003991/68 93 ■  
Stone Collection Beige Rettificato PEI IV  
60x120 2



003986/40 61 ■  
Stone Collection White Rettificato PEI IV  
60x60 5



004039/105 32 ■  
Stone Collection Mosaico  
5x5 White 31x31 12



003989/40 61 ■  
Stone Collection Light Grey Rettificato PEI IV  
60x60 5



004042/105 32 ■  
Stone Collection Mosaico  
5x5 Light Grey 31x31 12



003988/40 61 ■  
Stone Collection Dark Grey Rettificato PEI III  
60x60 5



004041/105 32 ■  
Stone Collection Mosaico  
5x5 Dark Grey 31x31 12



003987/40 61 ■  
Stone Collection Beige Rettificato PEI IV  
60x60 5



004040/105 32 ■  
Stone Collection Mosaico  
5x5 Beige 31x31 12



003933/37 89 ■  
Stone Collection White PEI IV  
31x62 7



003936/37 89 ■  
Stone Collection Light Grey PEI IV  
31x62 7

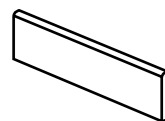


003935/37 89 ■  
Stone Collection Dark Grey PEI III  
31x62 7



003934/37 89 ■  
Stone Collection Beige PEI IV  
31x62 7

## Pezzi speciali / Special Trims

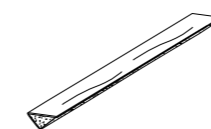


Battiscopa 7,2x62 20 ■  
004035/09 Stone Collection White 15 ■  
004038/09 Stone Collection Light Grey 15 ■  
004037/09 Stone Collection Dark Grey 15 ■  
004036/09 Stone Collection Beige Grey 15 ■

pesi e misure / weight and sizes / poids et mesures / Gewichte und Verpackungen							
dimensioni sizes dimensions abmessungen	spessore thickness épaisseur stärke	pz/collo pcs/box pc/boite stk/ktn	mq/collo sqm/box m/boite qm/ktn	kg/collo kg/box kg/boite kg/ktn	colli/pallet box/europal boites/europal ktn/europal	mq/pallet sqm/pallet m/pallet qm/pallet	kg/europal kg/europal kg/europal kg/europal
Fondo 60x120	10 mm	2	1,44	30,50	30	43,20	940
Fondo 60x60	9,5 mm	5	1,80	32,95	24	43,20	815
Fondo 31x62	9 mm	7	1,35	23,10	60	81,00	1410
Mosaico 31x31	9 mm	12	1,1163	16,40			

Disponibili in tutti i colori / Available in all colours

## Pezzi speciali / Special trims / Pièces spéciales / Spezielle Teile



Profilo universale\* 6 ■  
Profilo universale 120 cm/98 52 ■ ml  
Profilo universale 60 cm/115 44 ■ ml

\* Disponibili solo su ordinazione  
Available on demande  
Ordine minimo 18 pz per colore  
Minimum order 18 pcs per color

Un corredo semplice e pratico per:

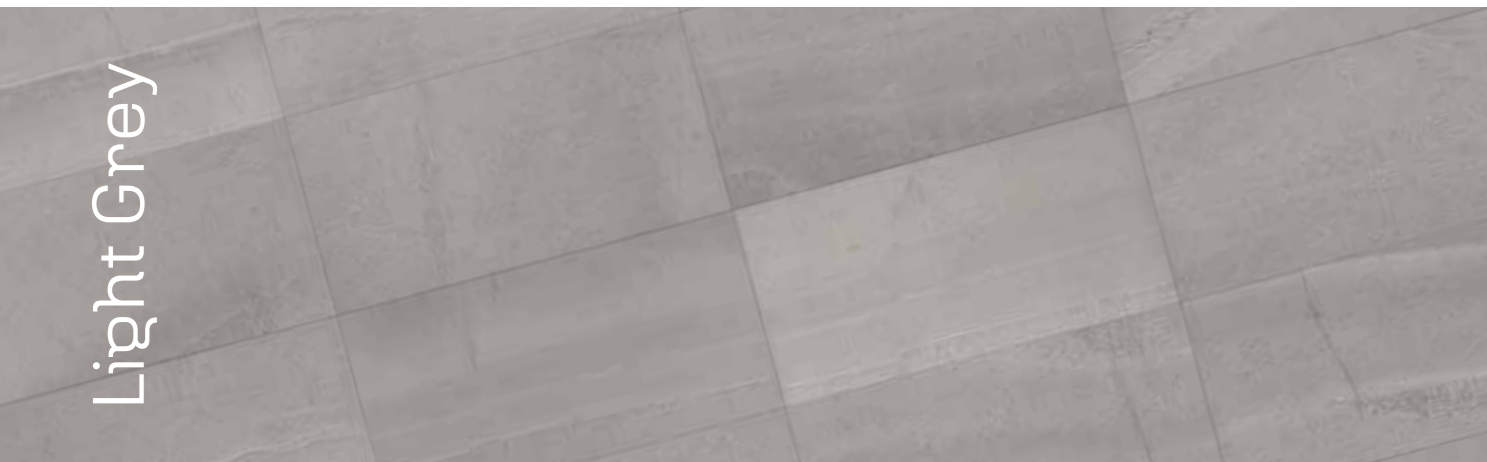
- Gradini/angolari
- Raccordi sanitari pavimento/battiscopa
- Eliminare angoli interni e chiudere angoli esterni

A simple and useful tool for:

- Steps and corner steps
- Sanitary connection between floor and skirting
- Removal of internal corners and closure of external corners



White



Light Grey



Dark Grey



Beige

### Caratteristiche Tecniche - Technical characteristics - Caractéristiques techniques - Technische Merkmale UNI EN 14411 B1a Allegato G (ISO 13006)

	Caratteristica tecnica Technical feature Caractéristique technique Technische Eigenschaft	Norma Norm Norme Norm	Valore richiesto dalle norme Required standards Valeur prescrite par les normes Normvorgabe	STONE COLLECTION	
	<b>Assorbimento d'acqua</b> Water absorption Absorption d'eau Wasseraufnahme	<b>UNI EN ISO 10545-3</b>	≤ 0,5%	≤ 0,5%	
	<b>Resistenza alla flessione</b> Bending strength Résistance à la flexion Biegefestigkeit	<b>UNI EN ISO 10545-4</b>	≥ 35 N/mm <sup>2</sup>	<b>Conforme</b> Corresponding Conforme Entsprechend	
	<b>Resistenza al gelo</b> Resistance to frost Résistance aux gel Frostbeständigkeit	<b>UNI EN ISO 10545-12</b>	<b>Nessuna alterazione</b> No alteration Aucune alteration Keine Veränderung	<b>Non gelivo</b> Frost-proof Non gélifs Frostsicher	
	<b>Caratteristiche di regolarità</b> Regularity characteristics Caractéristiques de régularité Regelmäßigkeit	<b>UNI EN ISO 10545-2</b>	<b>Lunghezza e larghezza</b> / Length and width Longueur et largeur / Länge und breite	± 0,6% max	<b>Tolleranze minime</b> Low alteration Minime alteration Geringe Veränderung
			<b>Spessore</b> / Thickness / Epaisseur / Stärke	± 5% max	
			<b>Rettilineità spigoli</b> / Straightness of sides Rectitude des arêtes / Kantengeradheit	± 0,5% max	
			<b>Ortogonalità</b> / Rectangularity Orthogonalité / Rechtwinkligkeit	± 0,6% max	
			<b>Planarità</b> / Length and width Longueur et largeur / Ebenföchigkeit	± 0,5% max	
	<b>Qualità della superficie</b> Surface quality Qualités de la surface Oberflächenqualität	<b>UNI EN ISO 10545-2</b>	<b>Il 95 % min. delle piastrelle di prova deve essere esente da difetti visibili</b> / Minimum 95% of the tested tiles must be free from visible defects / 95% min. des carreaux de test ne doit pas contenir de défauts visibles / Min. 95% der geprüften Fliesen dürfen keine sichtbaren Mängel aufweisen	<b>Conforme</b> Corresponding Conforme Entsprechend	
	<b>Resistenza ai prodotti chimici</b> Resistance to chemical products Résistance aux produits chimiques Widerstand gegen Chemikalien	<b>UNI EN ISO 10545-13</b>	<b>Non devono presentare apprezzabili segni d'attacco chimico</b> They must not show relevant signs of chemical attacks / Ils ne doivent présenter aucun signe remarquable d'attaque chimique / Sie dürfen keine nennenswerten Anzeichen chemischer Ätzung aufweisen	<b>Conforme</b> Corresponding Conforme Entsprechend	
	<b>Resistenza all'abrasione (metodo PEI)</b> Wear resistance (PEI test) Résistance à l'abrasion (méthode PEI) Widerstand gegen Abrieb (nach PEI)	<b>UNI EN ISO 10545-7</b>	Come dichiarato	3-4	
	<b>Resistenza alle macchie</b> Staining resistance Résistance aux taches Widerstand gegen Fleckenbildung	<b>UNI EN ISO 10545-14</b>	Min. 3	<b>Conforme</b> Corresponding Conforme Entsprechend	
	<b>Stabilità dei colori</b> Colours stability Stabilité des couleurs Farbbeständigkeit	<b>DIN 51094</b>	Stabile	<b>Nessuna Variazione</b>	
	<b>Durezza Superficie Mohs</b> Mohs surface hardness Dureté de la surface (échelle Mohs) Ritzhärte nach Mohs	<b>UNI EN 101</b>	≥ 6	6-8	
	<b>Resistenza agli sbalzi termici</b> Thermal shock resistance Résistance aux écarts de température Temperaturwechselbeständigkeit	<b>ISO 10545-9</b>	<b>Metodo di prova disponibile</b> Test method available Méthode d'essai disponible Prüfverfahren verfügbar	<b>Resiste</b> Resistant	
	<b>Resistenza allo scivolamento</b> Slip resistance Résistance au glissement Rutschemmende Eigenchaft	<b>METODO B.C.R.A. DIN 51130 DIN 51097</b>	D.M.I. Giugno 1989 n. 236 (μ > 0,40) <b>In funzione dell'ambiente o della zona di lavoro</b> Basing on the environment or on the working area <b>In funzione delle zone bagnate soggette a calpestio a piedi scalzi</b> Basing on the wet-loaded barefoot areas	> 0,4 <b>R9</b>	



 **Antica  
Ceramica  
Rubiera**  
Materia Vera

**Antica Ceramica Rubiera S.r.l.**  
Via Salvaterra, 18/A - 42048 Rubiera RE - Italy  
Tel. +39 0522 628841 - Fax +39 0522 628976  
[info@anticaceramica.it](mailto:info@anticaceramica.it)

[www.anticaceramica.it](http://www.anticaceramica.it)

EN ISO 9001:2008  
EN ISO 14001:2004  
EN ISO 50001:2011

**ecodado+**™ Group