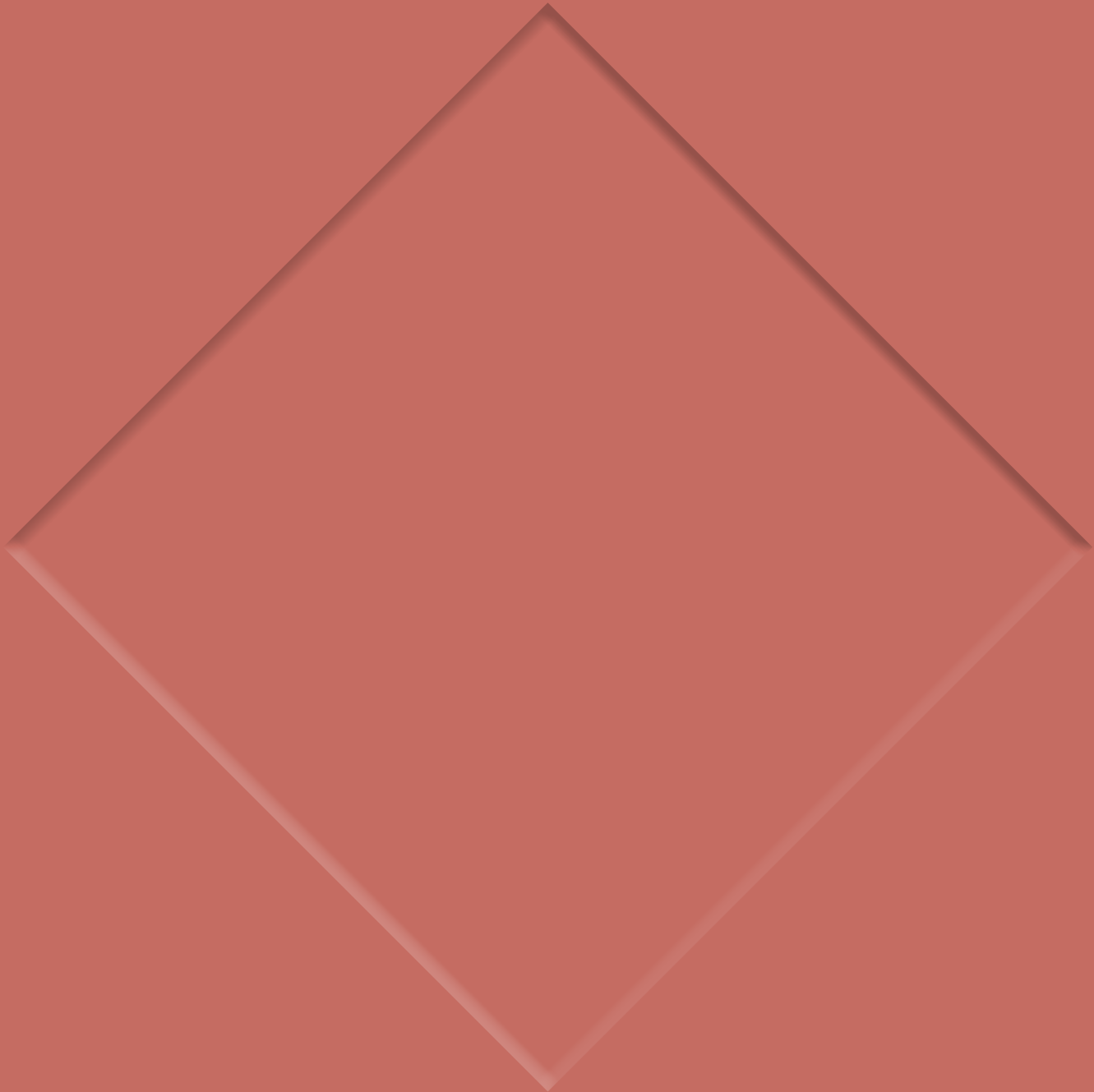


# SUMMER



**SINTESI**<sup>®</sup>  
CERAMICA ITALIANA



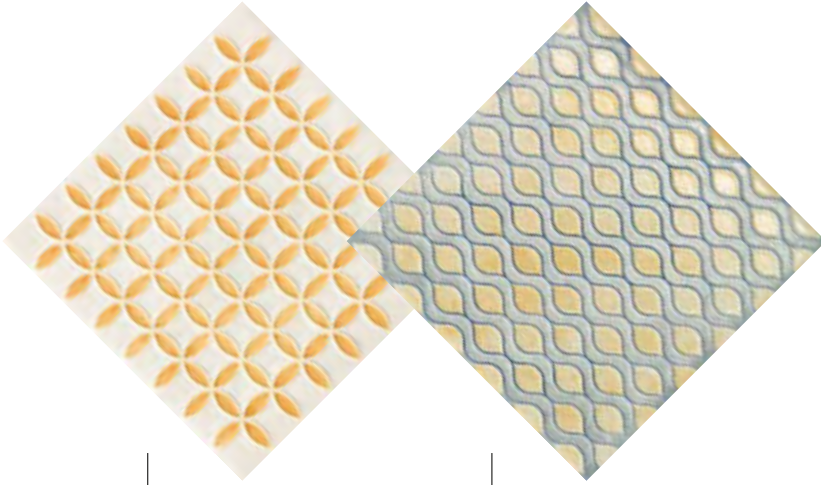
# SUMMER

gres porcellanato smaltato (digitale)

glazed porcelain tiles (digital) . grès cérame émaillé (digital)

Glasiertes Feinsteinzeug (digital) . gres porcelánico esmaltado (digital)

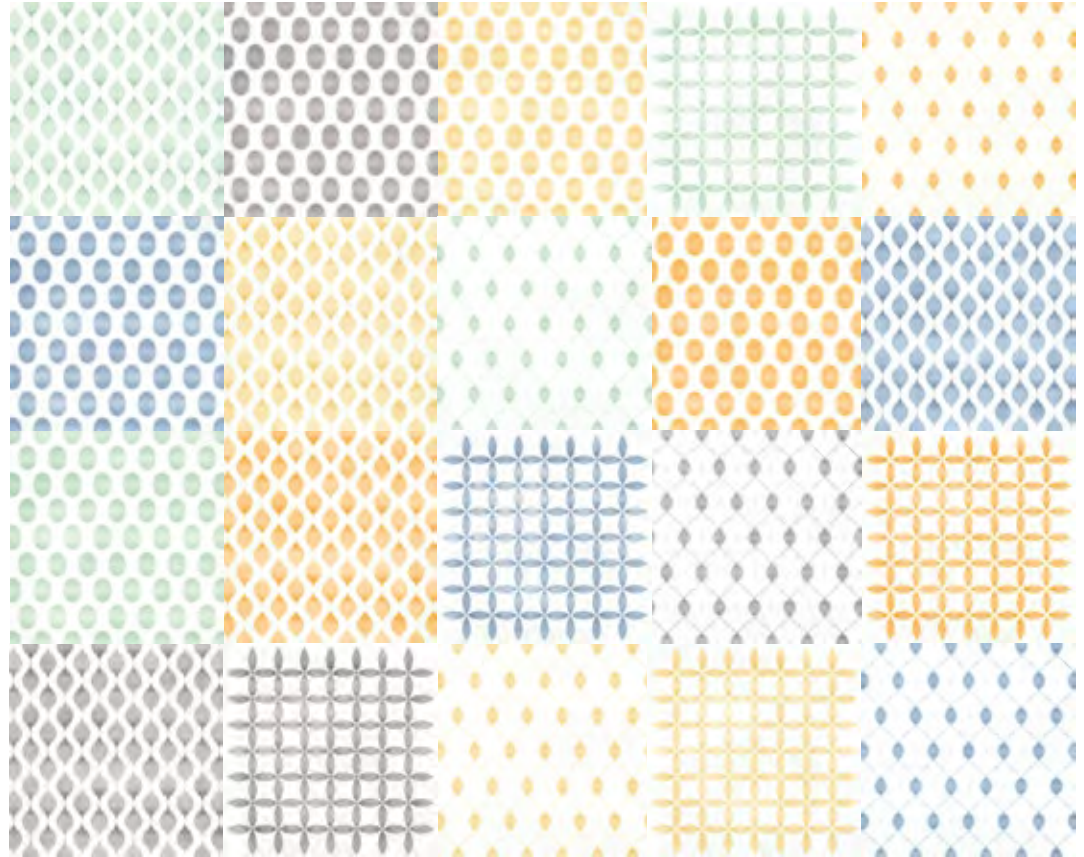
глазурованный керамогранит (струйный)



MIX MAT

MIX GLOSSY

## MIX MAT

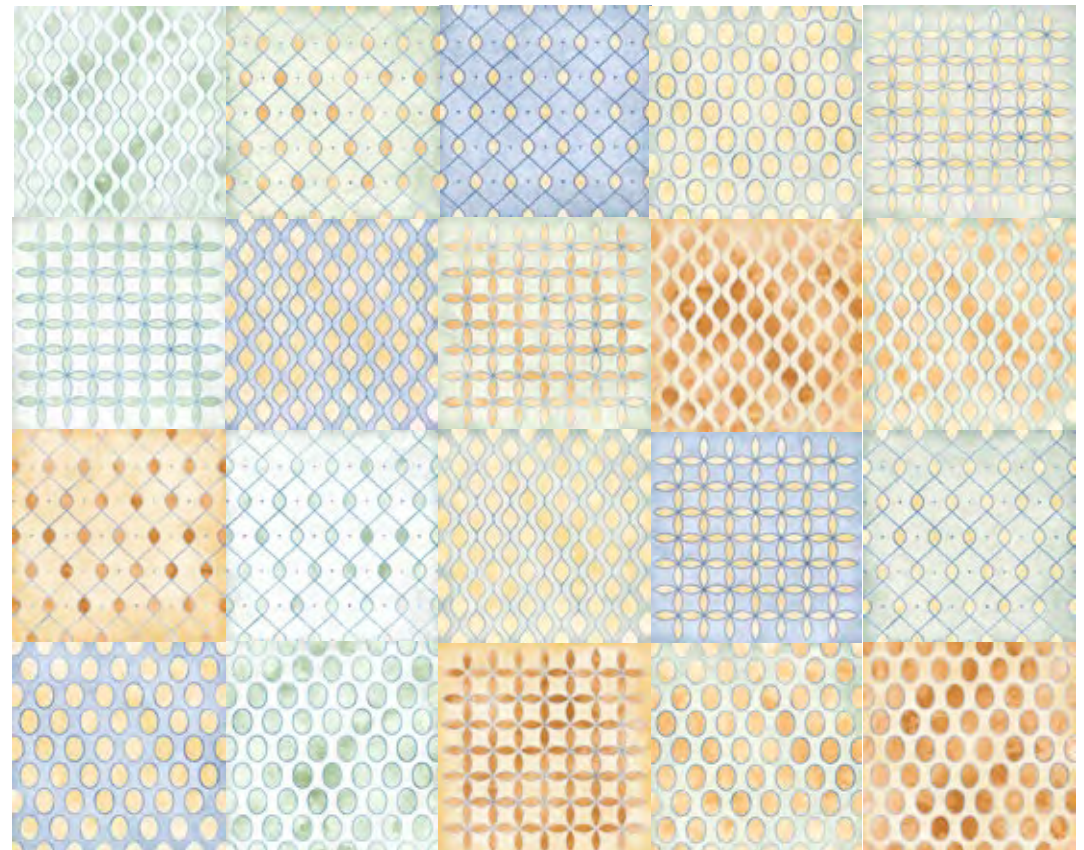


20x20

7<sup>27/8</sup> x 7<sup>27/8</sup>MIX MAT\* | 34 pz - PEI IV **690**

SVILUPPO GRAFICO / GRAPHICS DEVELOPMENT

## MIX GLOSSY



20x20

7<sup>27/8</sup> x 7<sup>27/8</sup>MIX GLOSSY\* | 34 pz - PEI IV **690**

SVILUPPO GRAFICO / GRAPHICS DEVELOPMENT

\* Non è garantito un numero minimo di soggetti differenti all'interno della stessa scatola. / There is no guaranteed minimum quantity of different items in the same box.  
On ne garantit pas un nombre minimum de pièces différentes dans une même boîte. / Es ist nicht garantiert, dass eine Mindestanzahl der verschiedenen Farbtöne in einem Karton enthalten ist.  
No se garantiza un número mínimo de temas diferentes dentro de la misma caja. / Не обеспечивается минимальное количество различных объектов в одной коробке.




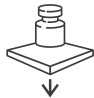
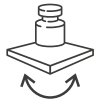


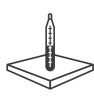



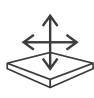
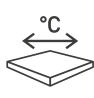


tabella imballi . packing . emballages . Verpackung . tabla de embalajes . таблица вариантов упаковки

	↓	pz/box	m <sup>2</sup> /box	kg/m <sup>2</sup>	box/plt	m <sup>2</sup> /plt	kg/plt
20x20	8,2	34	1,36	16,20	48	65,28	1082

# CARATTERISTICHE TECNICHE\*

TECHNICAL CHARACTERISTICS . CARACTERISTIQUES TECHNIQUES . TECHNISCHE DATEN

CARACTERÍSTICAS TÉCNICAS . ТЕХНИЧЕСКИЕ ХАРАКТЕРИСТИКИ

CARATTERISTICA TECNICA TECHNICAL CHARACTERISTIC CARACTERISTIQUE TECHNIQUE TECHNISCHE EIGENSCHAFT CARACTERÍSTICA TÉCNICA ТЕХНИЧЕСКАЯ ХАРАКТЕРИСТИКА	NORMA DI RIFERIMENTO REFERENCE STANDARD NORME DE REFERENCE BESUGSNORM NORMA DE REFERENCIA ИСПОЛЪЗУЕМЫЙ СТАНДАРТ	VALORE RICHIESTO VALUE REQUIRED VALEUR REQUISE GEFORDERTER WERT VALOR REQUERIDO ТРЕБУЕМОЕ ЗНАЧЕНИЕ
<b>assorbimento d'acqua (E)</b> water absorption (E) absorption d'eau (E) Feuchtigkeitseufnahme (E) absorción de agua (E) водопоглощение (E)	 ISO 10545-3	≤ 0,5%
<b>forza di rottura (S)</b> breaking strength (S) contrainte de rupture (S) Bruchkraft (S) fuerza de rotura (S) сопротивление разрыву (S)	 ISO 10545-4	spessore ≥ 7,5mm ≥ 1300 N spessore < 7,5mm ≥ 700 N
<b>resistenza alla flessione (R)</b> bending strength (R) résistance à la flexion (R) mechanischer widerstand (R) resistencia a la flexión (R) сопротивление изгибу (R)	 ISO 10545-4	≥ 35 N/mm <sup>2</sup>
<b>resistenza all'abrasione profonda</b> deep abrasion resistance resistance à l'usure en profondeur Tiefen-Abriebbeständigkeit resistencia a la abrasión profunda стойкость к глубокому истиранию	 ISO 10545-6	≤ 175 mm <sup>3</sup>
<b>resistenza all'abrasione superficiale PEI</b> resistance to abrasion PEI résistance à l'abrasion PEI Widerständigkeit gegen Oberflächenabnutzung PEI resistencia a la abrasión superficial PEI стойкость к глубокому истиранию	 ISO 10545-7	<b>secondo i dati del costruttore</b> according to producer's selon les éléments du constructeur laut Angaben des Herstellers según los datos del fabricante согласно данным изготовителя
<b>resistenza agli sbalzi termici</b> thermal shock resistance résistance aux écarts de température Temperaturwechselbeständigkeit resistencia al choque térmico стойкость к перепадам температуры	 ISO 10545-9	<b>nessun campione deve presentare difetti visibili</b> no sample must show visible defects aucun échantillon ne doit présenter des défauts visibles Kein Exemplar soll sichtbare Schäden aufweisen ninguna muestra debe presentar defectos visibles ни один образец не должен иметь видимых дефектов
<b>resistenza al gelo</b> frost resistance résistance au gel Frostbeständigkeit resistencia al hielo морозостойкость	 ISO 10545-12	<b>resistenti</b> resistant résistants Widerstandsfähig resistentes стойкие
<b>fattore di resistenza alla scivolosità</b> anm-skeed resistance grade gré de résistance à la glissance Rutschfestigkeit factor de resistencia al deslizamiento сопротивление скольжению	 DIN 51130	<b>secondo i dati del costruttore</b> according to producer's selon les éléments du constructeur laut Angaben des Herstellers según los datos del fabricante согласно данным изготовителя
<b>fattore di resistenza alla scivolosità in presenza di acqua a piedi nudi</b> slip resistance factor in the presence of water and bare feet facteur de résistance à la glissance pieds nus en présence d'eau Rutschfestigkeit im Nassbereich beim Begehen mit bloßen Füßen factor de resistencia al deslizamiento en presencia de agua con pies descalzos коэффициент устойчивости к скольжению босыми ногами при наличии воды	 DIN 51097	<b>secondo i dati del costruttore</b> according to producer's selon les éléments du constructeur laut Angaben des Herstellers según los datos del fabricante согласно данным изготовителя
<b>caratteristiche dimensionali</b> size characteristics caracteristiques dimensionelle Masseigenschaften características dimensionales геометрические параметры	 ISO 10545-2	<b>lunghezza e larghezza / length and width / longueur et largeur</b> Länge und Breite / longitud y anchura / длина и ширина ± 0,6%(max+2mm) <b>spessore / thickness / épaisseur / Stärke / espesor / толщина</b> ± 5,0%(max+2mm) <b>ortogonalità / wedging / orthogonalité / Rechtwinkligkeit</b> ± 0,5%(max+2mm) <b>ortogonalidad / перпендикулярность</b> <b>planarità / flatness / planéité / Ebenflächigkeit / planaridad / плоскостность</b> ± 0,5%(max+2mm)
<b>coefficiente di dilatazione termica lineare</b> linear thermal expansion coefficient coefficient de expansion térmica lineal Wärmeausdehnungskoeffizient coeficiente de dilatación térmica lineal коэффициент линейного теплового расширения	 ISO 10545-8	<b>metodo di prova disponibile</b> test method available méthode d'essai disponible Verfügbare Prüfmethode método de ensayo disponible предусмотрен метод испытаний
<b>resistenza ai prodotti chimici</b> resistance to chemicals résistance aux produits chimiques Chemikaliendestigkeit resistencia química устойчивость к воздействию химических агентов	 ISO 10545-13	min. GB-UB
<b>resistenza alle macchie</b> stain resistance résistance aux taches Fleckenfestigkeit resistencia a las manchas стойкость к образованию пятен	 ISO 10545-14	classe ≥ 3

\* Secondo la norma EN 14411 (ISO 13006) metodi di prova UNI EN ISO 10545 Appendice G per piastrelle ceramiche pressate a secco a basso assorbimento d'acqua Es0,5% Gruppo B1a.

Following the EN 14411 (ISO 13006) norms and test cases UNI EN ISO 10545 appendix G for ceramic tiles dry pressed with low water absorption Es0,5% group B1a.

Selon les normes EN 14411 (ISO 13006) méthodes d'essais UNI EN ISO 10545 Appendice G pour carreaux céramiques pressés à sec, à basse absorption d'eau Es0,5% groupe B1a.

Nach der Norm EN 14411 (ISO 13006) Prüfmethode UNI EN ISO 10545 Zulage G für trockenengepresste Fliesen mit niedriger Wasseraufnahme Es0,5% Gruppo B1a.

Según la norma EN 14411 (ISO 13006) métodos de ensayo UNI EN ISO 10545 Apéndice G para baldosas cerámicas prensadas en seco con baja absorción de agua Es0,5% Grupo B1a.

В соответствии с требованиями стандарта EN 14411 (ISO 13006), методы испытаний по UNI EN ISO 10545, Приложение G, для керамической плитки сухого прессования с низким водопоглощением Es0,5%, группа B1a.

**GRES PORCELLANATO SMALTATO \*\***

GLAZED PORCELAIN TILES  
GRÈS CÉRAME ÉMAILLÉ  
GLASIERTES FEINSTEINZEUG  
GRES PORCELÁNICO ESMALTADO  
ГЛАЗУРОВАННЫЙ КЕРАМОГРАНИТ

conforme  
according to  
conformes  
Gemä  
conforme  
соответствует

conforme  
according to  
conformes  
Gemä  
conforme  
соответствует

conforme  
according to  
conformes  
Gemä  
conforme  
соответствует

indicato sul catalogo  
indicated in the catalogue  
indiqué sur le catalogue  
im Prospekt angegeben  
indicado en el catálogo  
приведено в каталоге

conforme  
according to  
conformes  
Gemä  
conforme  
соответствует

resistenti  
resistant  
résistants  
Widerstandsfähig  
resistentes  
соответствует

indicato sul catalogo  
indicated in the catalogue  
indiqué sur le catalogue  
im Prospekt angegeben  
indicado en el catálogo  
приведено в каталоге

indicato sul catalogo  
indicated in the catalogue  
indiqué sur le catalogue  
im Prospekt angegeben  
indicado en el catálogo  
приведено в каталоге

conforme  
according to  
conformes  
Gemä  
conforme  
соответствует

$$\alpha \leq 7 \times 10^{-6}/^{\circ}\text{C}$$

conforme  
according to  
conformes  
Gemä  
conforme  
соответствует

conforme  
according to  
conformes  
Gemä  
conforme  
соответствует

**\*\* Rispondenza alla norma**

Accordance to the norme  
Correspondance à la norme  
Übereinstimmung an die  
Norme conformidad con la norma  
Соответствие требованиям стандарта

GRUPPO CERAMICHE  
**GRESMALT**

GRUPPO CERAMICHE GRESMALT SPA  
via statale 467, 45  
42013 casalgrande (re) italy



Ceramics of Italy

**SINTESI**<sup>®</sup>  
CERAMICA ITALIANA

sede commerciale  
via mosca 38 - 41049 sassuolo (mo) italy  
tel. +39 0536 867 011  
fax +39 0536 867 030  
info@gresmalt.it - www.sintesiceramica.it